



Caractéristiques et instructions techniques



5CP Pompe à plongeur

Modèle standard

5CP2120W

5CP2140WCS

5CP2150W

Modèle laiton spécial

5CP2120B

5CP2140BCS

5CP2150B

Caractéristiques (*)

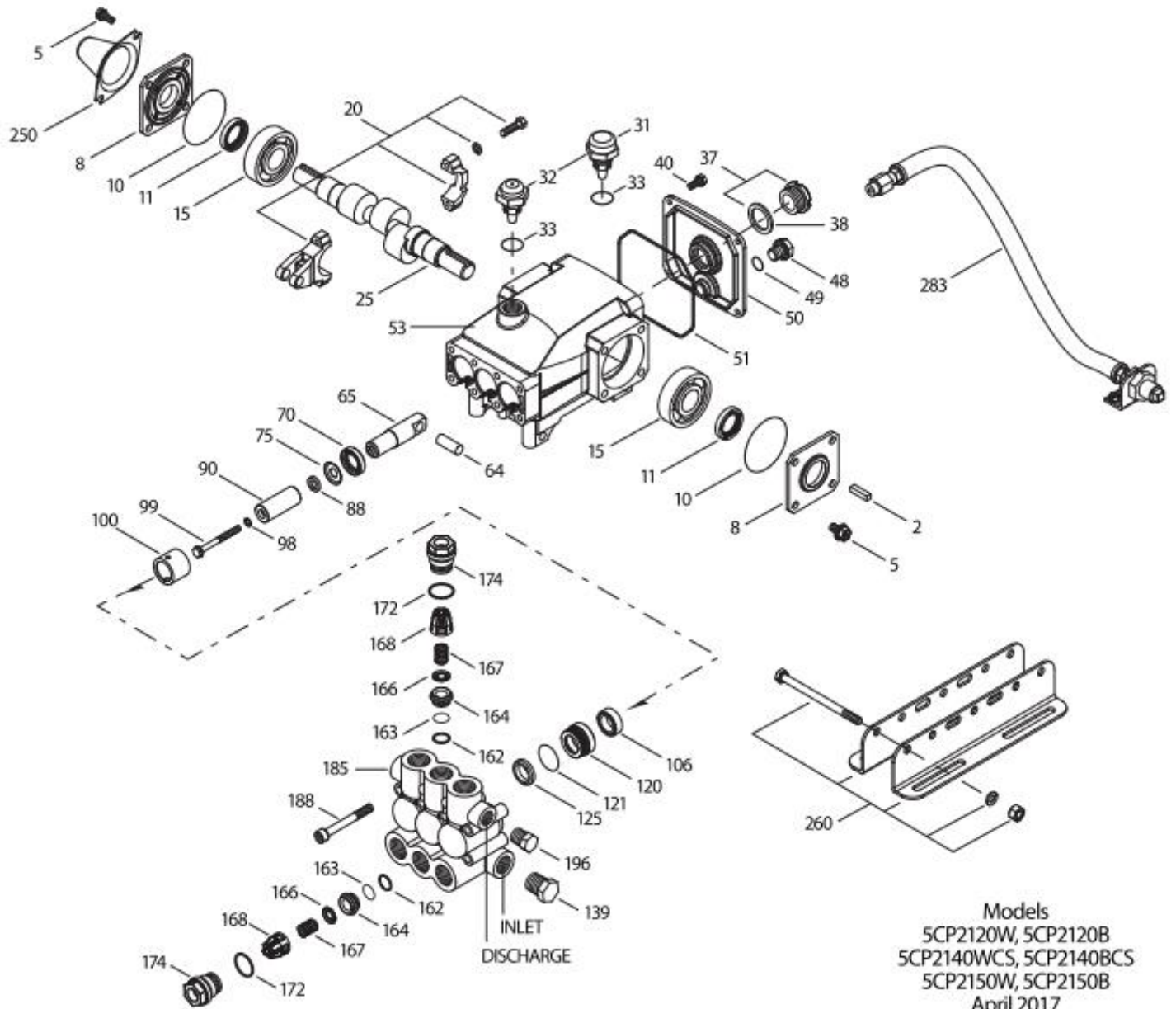
	Modèle 5CP2120W 5CP2120B	Modèle 5CP2140WCS 5CP2140BCS	Modèle 5CP2150W 5CP2150B
Débit	15,5 l/min	13 l/min	15,5 l/min
Plage de pression	7 → 175 bar	7 → 175 bar	7 → 175 bar
Tours par minute	950 TPM	1420 TPM	1420 TPM
Coup	18 mm	10 mm	12 mm

Caractéristiques générales

Plage de pression d'entrée	Précharge → 4 bar
Forage	20 mm
Capacité du carter	0,51 L
Température maximale du liquide	71° C
Connexions d'aspiration (2)	1/2" NPTF
Connexions de décharge (2)	3/8" NPTF
Diamètre de l'arbre	20 mm
Poids	8,7 kg
Dimensions	263 x 254 x 147 mm

(*) Dérogations permises qu'après consultation, suivi d'une confirmation écrite par Cat Pumps.

Vue éclatée



Models
 5CP2120W, 5CP2120B
 5CP2140WCS, 5CP2140BCS
 5CP2150W, 5CP2150B
 April 2017

Liste des pièces détachées

Pièce	Num.	Mat.	Description	Qté
2	30057	STL	Clavette (M6x6x25)	1
5	126542	STCP R	Vis avec rondelles (M8x16)	8
8	46910	AL	Couvercle de roulement	2/1/2
10	14028	NBR	Joint torique, couvercle de roulement – 70D	2
11	43222	NBR	Joint d'étanchéité, huile, vilebrequin – 70D	2/1/2
15	14480	STL	Roulement à billes	2
20	48742	TNM	Bielle complete {10/01}	3
25	46928	FCM	Vilebrequin, double sortie – 5CP2120W-5CP2120B	1
	48203	FCM	Vilebrequin, simple sortie – 5CP2140WCS-5CP2140BCS	1
	46982	FCM	Vilebrequin, double sortie – 5CP2150W-5CP2150B	1
30	48224	AL	Couvercle de roulement, femé – 5CP2140WCS-2140BCS	1
32	46798	-	Bouchon d'huile, voûté	1
33	14179	NBR	Joint torique, bouchon d'huile – 70D	1
37	92241	-	Jauge d'huile – 80D	1
38	44428	NBR	Joint plat, jauge d'huile – 80D	1
40	125824	STCP R	Vis avec rondelles (M6x16)	4
48	25625	STCP	Bouchon de vidange (1/4" x 19 BSP)	1
49	23170	NBR	Joint torique, bouchon de vidange – 70D	1
50	46940	AL	Couvercle arrière	1
51	14044	NBR	Joint torique, couvercle arrière	1
53	48617	AL	Carter	1
64	46746	CM	Axe, croisillon	3
65	48458	BBNP	Tige de plongeur	3
70	46838	NBR	Joint d'étanchéité, huile, carter – 70D	3
75	43328	S	Défecteur	3
88	45697	S	Rondelle ouverte (M18x10)	3
90	46841	CC	Plongeur (M20x50)	3
98	46730	NBR	Rondelle, joint d'étanchéité – 90D	3
	48394	FPM	Rondelle, joint d'étanchéité – 90D	3
	# 48432	EPDM	Rondelle, joint d'étanchéité	3
99	+ 48201	SS	Fixation de plongeur avec goujon (M6)	3
100	46749	PVDF	Support, joint d'étanchéité	3
106	43305	NBR	Joint d'étanchéité, joint basse pression a/ressort acier	3
	45153	FPM	Joint d'étanchéité, joint basse pression a/ressort inox	3
	# 48429	EPDM	Joint d'étanchéité, joint basse pression a/ressort inox	3
	76305	ST2	Joint d'étanchéité, joint basse pression a/ressort inox	3
120	46843	BB	Boîtier de joint	3
	49436	BB	Boîtier de joint (à utiliser avec 76305, 13978)	3
121	13978	NBR	Joint torique, boîtier de joint – 70D	3
	14329	FPM	Joint torique, boîtier de joint	3
	# 48904	EPDM	Joint torique, boîtier de joint	3
125	43307	SNG	Joint d'étanchéité, joint haute pression avec de l'acier	3
	44936	FPM	Joint d'étanchéité, joint haute pression avec de l'inox	3
	46667	HT	Joint d'étanchéité, joint haute pression, 2pcs, support acier	3
139	22179	BBCP	Bouchon d'aspiration (1/2"NPTM)	1
162	48361	D	Bague anti-extrusion, siege	6
163	43358	NBR	Joint torique, siege – 70D	6
	44938	FPM	Joint torique, siège – 70D	6
	# 48908	EPDM	Joint torique, siège	6
164	43725	S	Siège	6
166	43723	S	Clapet	6
167	43750	S	Ressort	6
168	44565	PVDF	Boîtier, ressort	6

172	17615	NBR	Joint torique, bouchon de clapet – 75D	6
	15855	FPM	<i>Joint torique, bouchon de clapet – 70D</i>	6
	# 48431	EPDM	<i>Joint torique, bouchon de clapet – 75D</i>	6
174	43849	BBCP	Bouchon de clapet	6
185	48245	W770	Collecteur – W770	1
	49716	SBCP	Collecteur – laiton spécial	1
188	126513	STCP R	Vis avec rondelles (M8x70)	8
196	22187	BBCP	Bouchon de décharge (3/8"NPTM)	1
250	118672	STCP	<i>Protecteur d'arbre</i>	1
255	30243	STZP	<i>Kit de montage</i>	1
260	30611	STZP R	<i>Kit de rails de montage (uniq. entraînement par courroie)</i>	1
	30637	STZP	<i>Kit de rails de montage – retro fit (voir TB 078)</i>	1
265	30659	-	<i>Kit de montage de rails (incl: 30611,30633,118672)</i>	1
275	30944	STL	<i>Moyeu (incl: 30057, 30945)</i>	1
283	34334	-	<i>Kit de vidange d'huile (3/8"x 24") (voir info individuelle)</i>	1
	76334	-	<i>Kit d'indicateur du niveau d'huile (3/8"x24") (voir info ind.)</i>	1
299	816650	W770	<i>Tête de pompe complète – W770 a/joints en NBR</i>	1
	818472	SBCP	<i>Tête de pompe complète – laiton spécial a/joints en NBR</i>	1
300	33628	NBR	<i>Kit de joints (incl. 98, 106, 121, 125) standard</i>	1
	31628	FPM	<i>Kit de joints (incl. 98, 106, 121, 125)</i>	1
	# 31648	EPDM*	<i>Kit de joints (incl. 98, 106, 121, 125)</i>	1
	31638	HT	<i>Kit de joints (incl. 98, 106, 121, 125)</i>	1
	76536	STHT	<i>Kit de joints (incl. 98, 106, 120, 121, 125)</i>	1
310	30821	NBR	<i>Kit de clapets (incl. 162, 163, 164, 166, 167, 168, 172) standard</i>	2
	31821	FPM	<i>Kit de clapets (incl. 162, 163, 164, 166, 167, 168, 172)</i>	2
	# 31162	EPDM	<i>Kit de clapets (incl. 162, 163, 164, 166, 167, 168, 172)</i>	2

Les articles en gras sont uniques pour ces modèles de pompes particulier. Les articles en italique sont facultatifs.

Huile de silicone/graisse nécessaire. + Les pièces de production sont différentes des pièces de remplacement.

R Composants conformes à la directive RoHS. { } Date du dernier changement de la production. W770 est effectif à partir de la production de '97. Consultez 'Tech Bulletins' 002, 003, 024, 036, 043, 053, 060, 061, 064, 073, 074, 078, 083 et 103 pour plus d'informations

Codes des matériaux

AL	Aluminium	FCM	Chrome-molybdène forgé	SS	Acier inoxydable 316
BB	Laiton	FPM	Fluorocarbène	ST2	PTFE 2 spécial
BBCP	Laiton chromé	HT	Haute température	STCP	Acier chromé
BBNP	Laiton nickelé	NBR	Caoutchouc nitrile acrylique	STHT	PTFE spécial haute temp.
CC	Céramique	PVDF	Polyfluorure de vinylidène	STL	Acier
CM	Chrome molybdène	S	Acier inoxydable 304	STZP	Acier galvanisé
D	Acétalique	SBCP	Laiton spécial chromé	TNM	Haute résistance spéciale
EPDM	Ethylène propylène diène mon.	SNG	Mélange spécial Buna	W770	Alliage spécial