



Caractéristiques et instructions techniques



5CP Pompe à plongeur Modèle standard - laiton

5CP4110CSS

5CP4112CSS

5CP4114CSS

5CP4116CSS

5CP4118CSS

5CP4120CSS

Caractéristiques (*)

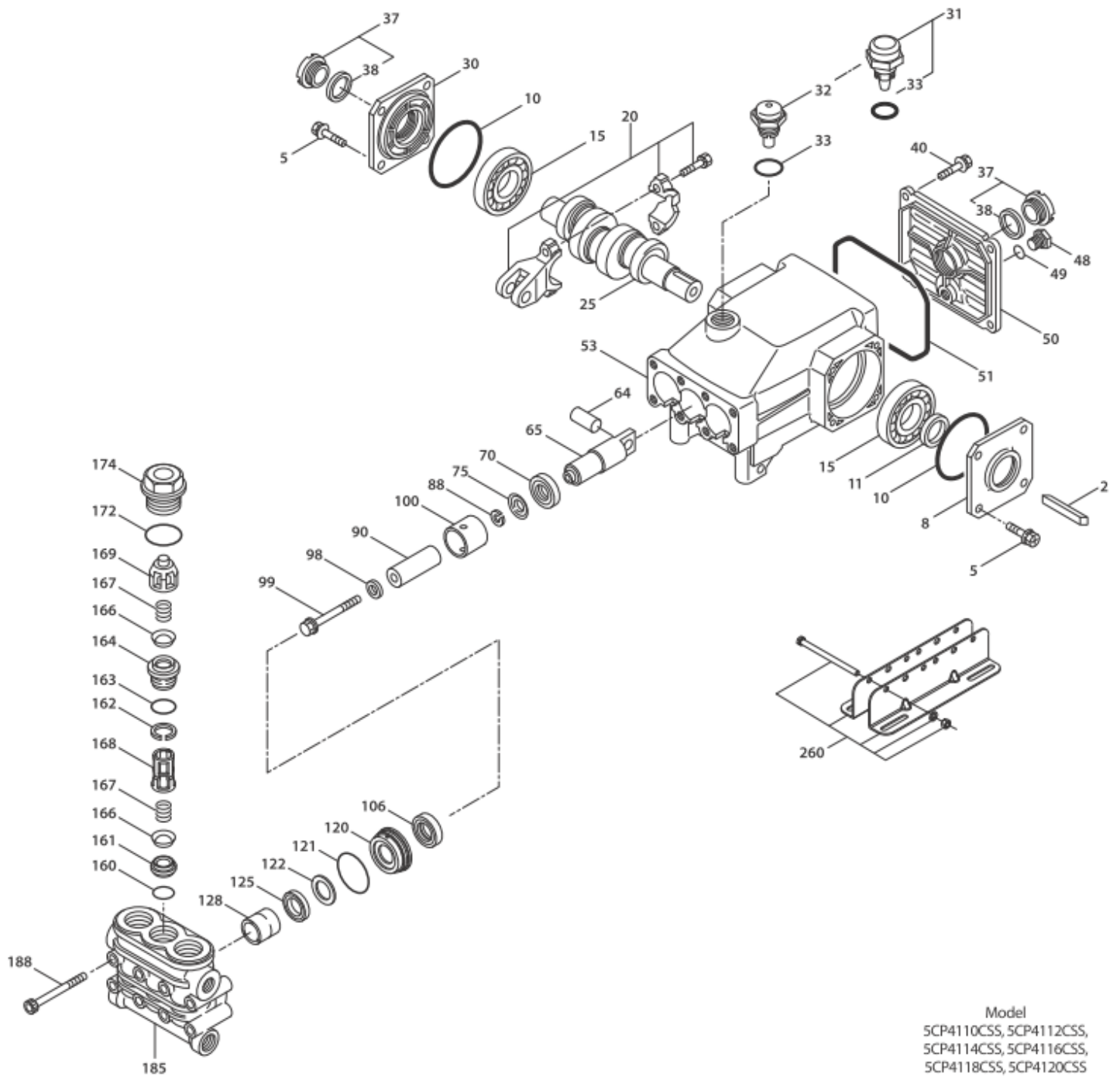
Débit	Modèle 5CP4110CSS 6,7 l/min	Modèle 5CP4112CSS 8,3 l/min	Modèle 5CP4114CSS 9,8 l/min
Coup	10 mm	12 mm	14 mm
Débit	Modèle 5CP4116CSS 11,7 l/min	Modèle 5CP4118CSS 12,9 l/min	Modèle 5CP4120CSS 13,8 l/min
Coup	16,5 mm	18 mm	20 mm

Caractéristiques générales

Plage de pression	6,9 → 275 bar
TPM pompe	1420 TPM
Plage de pression d'aspiration	-2 → 4 bar
Forage	15 mm
Capacité du carter	0,51 L
Température du liquide	71° C
Connexions d'aspiration (2)	1/2" NPTF
Connexions de décharges (2)	3/8" NPTF
Diamètre de l'arbre	20 mm
Poids	9 kg
Dimensions	270 x 266 x 146 mm

(*)Dérogrations permises qu'après consultation, suivi d'une confirmation écrite par Cat Pumps.

Vue éclatée



Model
5CP4110CSS, 5CP4112CSS,
5CP4114CSS, 5CP4116CSS,
5CP4118CSS, 5CP4120CSS
July 2017

Liste des pièces détachées

Pc	Num.	Mat.	Description	Qt
2	30057	STL	Clavette (M6x6x25)	1
5	126542	STCP R	Vis avec rondelles (M8x16)	8
8	46910	AL	Couvercle de roulement	1
10	14028	NBR	Joint torique, couvercle de roulement – 70D	2
11	43222	NBR	Joint d'étanchéité, huile, vilebrequin – 70D	1
15	14480	STL	Roulement, billes	2
20	48742	TNM	Bielle complete	3
25	48203	FCM	Vilebrequin, sortie simple (M10)	1
	48500	FCM	Vilebrequin, sortie simple (M12)	1
	49872	FCM	Vilebrequin, sortie simple (M14)	1
	48368	FCM	Vilebrequin, sortie simple (M16.5)	1
	48233	FCM	Vilebrequin, sortie simple (M18)	1
	49773	FCM	Vilebrequin, sortie simple (M20)	1
30	49776	AL	Couvercle de roulement	1
31	127409	-	Bouchon, ventilé sans joint torique (bouchon de pluie)	1
32	46798	-	Bouchon d'huile, voûté	1
33	14179	NBR	Joint torique, bouchon d'huile – 70D	1
37	92241	-	Jauge d'huile – 80D	2
38	44428	NBR	Joint plat, jauge d'huile – 80D	2
40	125824	STCP R	Vis avec rondelles (M6x16)	4
48	25625	STCP	Bouchon de vidange (1/4"x19BSP)	1
49	23170	NBR	Joint torique, bouchon de vidange – 70D	1
50	46940	AL	Couvercle arrière	1
51	14044	NBR	Joint torique, couvercle arrière	1
53	48617	AL	Carter	1
64	46746	CM	Axe, croisillon	3
65	48458	BBNP	Tige de plongeur	3
70	46838	NBR	Joint d'étanchéité, huile, carter – 70D	3
75	43900	S	Défecteur	3
88	45697	S	Rondelle ouverte (M18x10)	3
90	49906	CC	Plongeur (M15x41)	3
98	46730	NBR	Rondelle butée – 90D	3
99	49907	S	Fixation de plongeur avec goujon (M6)	3
100	46749	PVDF	Entretoise	3
106	49913	NBR	Joint d'étanchéité, joint bp avec ressort en inox	3
120	49912	BB	Boîtier de joint (press-in-style)	3
121	13980	NBR	Joint torique, boîtier de joint – 70D	3
122	49944	UHMW	Anneau de support	3
125	49910	SNG	Joint d'étanchéité, joint haute pression	3
128	49990	D	Adapteur, mâle	3
139	22179	BBCP	Bouchon d'aspiration (1/2"NPTM)	1
160	11346	NBR	Joint torique, siège d'aspiration – 70 D	3
161	49918	S	Siège, d'aspiration	3
162	49844	PTFE	Bague d'anti-extrusion, siège de décharge	3
163	49845	NBR	Joint torique, siege de décharge – 70D	3
164	49917	S	Siège de décharge	3
166	46429	S	Clapet	6
167	43750	S	Ressort	6
168	49847	PVDF	Boîtier, ressort, aspiration	3
169	44565	PVDF	Boîtier, ressort, décharge	3
172	26089	NBR	Joint torique, bouchon de clapet – 80D	3
174	49920	BB	Bouchon de clapet	3

185	49863	FBB	Collecteur	1
188	87868	STZP	Vis à tête hexagonale (M8x107)	8
196	22187	BBCP	<i>Bouchon de décharge (3/8"NPTM)</i>	1
255	30243	STZP	<i>Kit de montage</i>	1
260	30611	STZP R	<i>Kit de rails de montage (4.22")</i>	1
	30613	STZP R	<i>Kit de rails de montage (5.02")</i>	1
	76513	STZP R	<i>Kit de rails de montage (5.52")</i>	1
275	30944	STL	<i>Moyeu (incl 30945, 30057)</i>	1
283	34334	-	<i>Kit de vidange d'huile (3/8" x 24") (voir fiche individuelle)</i>	1
	76334	-	<i>Kit, indicateur niveau d'huile (38" x 24") (voir fiche indiv.)</i>	1
299	818584	FBB	<i>Tête de pompe complete a/ joints en NBR</i>	1
300	76979	NBR	<i>Kit de joints (incls: 98,106,121,125,128)</i>	1
310	77026	NBR	<i>Kit de clapets pré-assemblé (incls: 160-164,166-169,172)</i>	1

Les articles en gras sont uniques pour ces modèles de pompes particulier. Les articles en italique sont facultatifs.

R Composants conformes à la directive RoHS.

Consultez 'Tech Bulletins' 002, 003, 024, 036, 043, 053, 060, 061, 064, 073, 074, 078 et 083 pour plus d'informations.

Codes des matériaux

AL	Aluminium	FBB	Laiton forgé	STCP	Acier chromé
BB	Laiton	FCM	Chrome molybdène chrome	STL	Acier
BBCP	Laiton chromé	NBR	Caoutchouc nitrile acrylique	STZP	Acier galvanisé
BBNP	Laiton nickelé	PTFE	Polytetrafluoroéthylène	TNM	Haute résistance spéciale
CC	Céramique	PVDF	Polyfluorure de vinylidène	UHMW	Polyéthylène ultra haut poids
CM	Chrome molybdène	S	Acier inoxydable 304		moléculaire
D	Acétalique	SNG	Mélange spécial Buna		