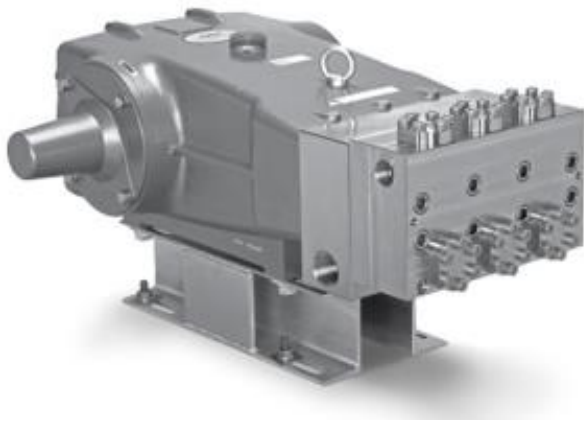




Caractéristiques et instructions techniques



68 Frame – Culasse usinée
Acier inoxydable
Pompe à plongeur

Modèles standard

6801, 6811

Modèles avec rinçage externe

6801K, 6811K

Caractéristiques (*)

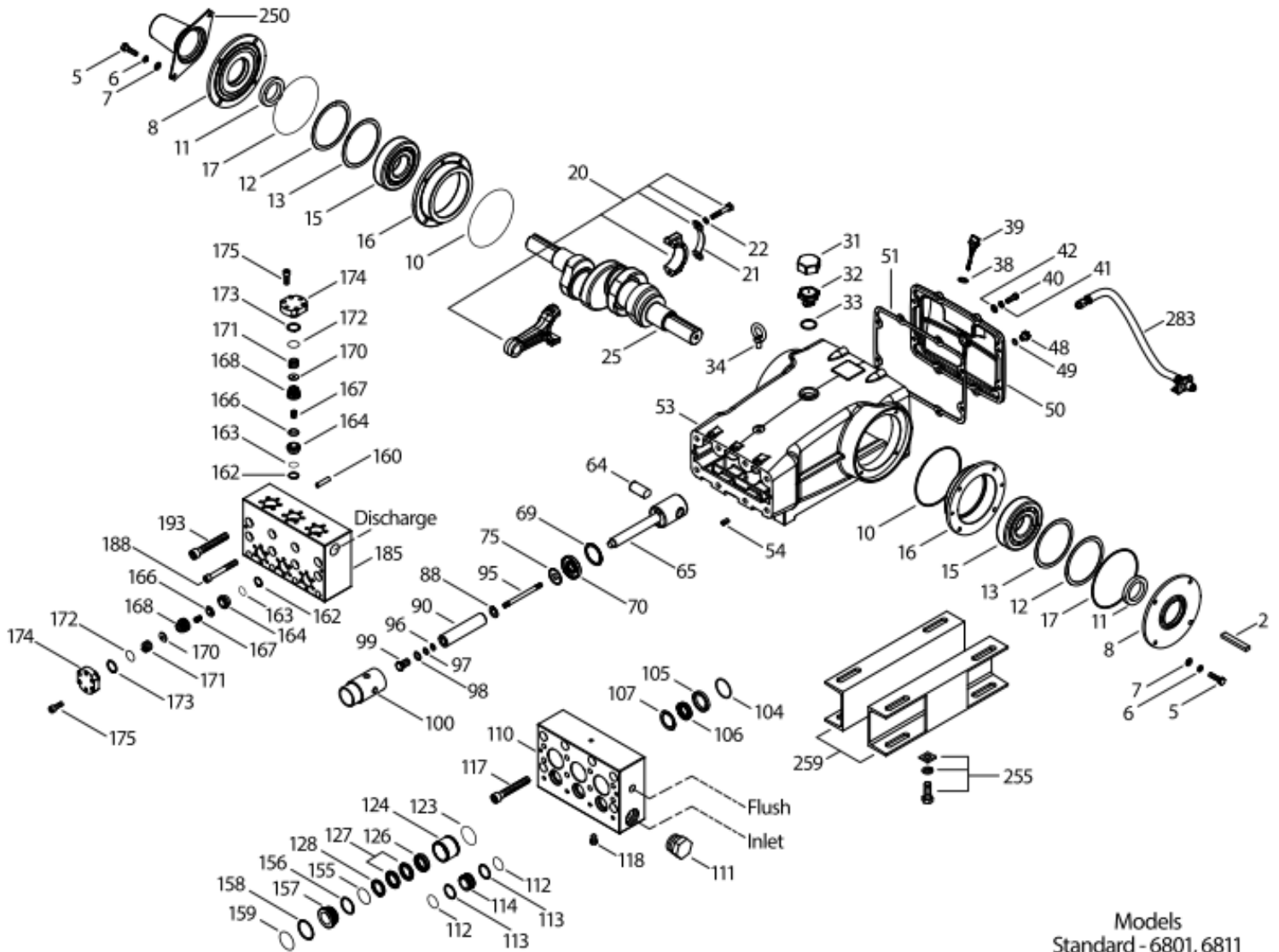
	Modèle 6801-6801K	Modèle 6811-6811K
Débit	57 l/min	57 l/min
Plage de pression	7 → 485 bar	7 → 345 bar
Tours/minute	600 TPM	600 TPM

Caractéristiques générales

Plage de pression d'aspiration	Précharge → 3,5 bar
Forage	25 mm
Coup	65,5 mm
Capacité de carter	9,46 L
Température maximale du liquide	60° C
Connexions d'aspiration (2)	1-1/2" NPTF
Connexions de rinçage (2)	1/2" NPTF
Connexions de décharge (2)	1" NPTF
Diamètre de l'arbre	45 mm
Poids	161 kg
Dimensions	754 x 609 x 304 mm

(*) Dérogations permises qu'après consultation, suivi d'une confirmation écrite par Cat Pumps.

Vue éclatée



Models
Standard - 6801, 6811
Flushed - 6801K, 6811K
September 2016

Liste des pièces détachées

Pièce	Num. 6801 6801K	Mat.	Num. 6811 6811K	Mat.	Description	Qté
2	43048	STL	43048	STL	Clavette (M14x9x90)	1
5	89728	S	89728	S	Vis avec rondelles (M10x40)	8
6	15847	S	15847	S	Rondelle fermée (M10)	8
7	19934	S	19934	S	Rondelle, plate (M10)	8
8	29443	AL	29443	AL	Couvercle de roulement – extérieure (voir TB 118)	2
10	29444	NBR	29444	NBR	Joint torique, couvercle de roulement – 70D	2
11	11443	NBR	11443	NBR	Joint d'étanchéité, huile, vilebrequin– 70D	2
12	126597	STCP R	126594	STCP R	Rondelle butée (M120x0,3)	0-2
13	126595	STCP R	126595	STCP R	Rondelle butée (M120x0,5)	0-2
15	29441	STL	29441	STL	Roulement à rouleaux	2
16	29442	STL	29442	STL	Couvercle de roulement - intérieure	2
17	29444	NBR	29444	NBR	Joint torique, couvercle de roulement – 70D	2
20	126612	BBHS	126612	BBHS	Bielle complète (inclds 21,22)	3
21	126560	STCP R	126560	STCP R	Rondelle fermée	3
22	126593	STCP R	126593	STCP R	Rondelle buée (M10,5x1,5)	6
25	29440	FCM	29440	FCM	Vilebrequin, double sortie	1
31	828710	PE	828710	PE	Protecteur, bouchon d'huile avec joint en mousse	1
32	43211	ABS	43211	ABS	Bouchon d'huile	1
33	14177	NBR	14177	NBR	Joint torique, bouchon d'huile – 70D	1
34	126743	STCP R	126743	STCP R	Boulon avec oeil de fixation (M12) (uniquement pour soulever la pompe)	1
38	11338	NBR	11338	NBR	Joint torique, jauge – 70D	1
39	27769	ABS	27769	ABS	Jauge	1
40	89627	S	89627	S	Vis avec rondelles (M10x30)	8
41	15847	S	15847	S	Rondelle fermée (M10)	8
42	19934	S	19934	S	Rondelle plate (M10)	8
48	25625	STCP	25625	STCP	Bouchon de vidange (1/4" x 19 BSP)	1
49	23170	NBR	23170	NBR	Joint torique, bouchon de vidange – 70D	1
50	29438	AL	29438	AL	Couvercle arrière (voir TB 118)	1
51	129386	NBR	129386	NBR	Joint, couvercle arrière	1
53	45303	AL	45303	AL	Carter (incl 34,54) (voir TB 118)	1
54	43282	S	43282	S	Axe de guidage	2
64	29481	CM	29481	CM	Axe, croisillon	3
65	48735	SSZZ	48735	SSZZ	Tige de plongeur	3
69	126588	STCP R	126588	STCP R	Rondelle, joint d'étanchéité huile	3
70	29454	NBR	29454	NBR	Joint d'étanchéité, huile, carter – 80D	3
75	43865	S	43865	S	Déflexeur	3
88	45676	S	45676	S	Rondelle ouverte (M16)	3
90	43866	CC	43866	CC	Plongeur (M12x145)	3
95	89778	SS	89778	SS	Goujon, fixation de plongeur (M10x135)	3
96	20189	PTFE	20189	PTFE	Bague anti-extrusion, fixation de plongeur	3
97	11345	NBR	11345	NBR	Joint torique, fixation de plongeur – 70D	3
98	44085	SS	44085	SS	Rondelle, fixation de plongeur	3
99	44084	SS	44084	SS	Fixation de plongeur (M10)	3
100	703084	D	703084	D	Fixation, joint d'étanchéité	3
104	43875	NBR	43875	NBR	Joint torique, adaptateur d'aspiration– 70D	3
105	701323	SS	701323	SS	Adaptateur d'aspiration, joint basse pression	3
106	44086	NBR	44086	NBR	Joint d'étanchéité, joint basse pression avec ressort en inox	3
107	44089	SS	44089	SS	Rondelle, joint basse pression	3
110	701321	SS	701321	SS	Collecteur d'aspiration, culasse usinée (6801-6811)	1
	701322	SS	701322	SS	Collecteur d'aspiration, culasse usinée, rincé (6801K-6811K)	1
111	701116	SS	701116	SS	Bouchon, collecteur d'aspiration (1-1/2" NPTM)	1
112	701632	NBR	701632	NBR	Joint torique, entretoise	6
113	701329	PTFE	701329	PTFE	Bague anti-extrusion, entretoise	6
114	701327	SS	701327	SS	Entretoise d'aspiration	3
117	89694	S	89694	S	Vis hexagonale creuse (M16x110)	8
118	701077	SS	701077	SS	Bouchon (1/4" NPTM) (6801K-6811K)	3
123	12391	NBR	12391	NBR	Joint torique, cylindre garniture-V – 70D	3
124	701324	SS	701324	SS	Cylindre, garniture-V	3
126	701325	SS	701325	SS	Adaptateur, femelle	3
127	44610	STG	44610	STG	Garniture-V	6
128	701326	SS	701326	SS	Adaptateur, male	3
155	11379	NBR	11379	NBR	Joint torique, entretoise garniture-V, intérieure – 70D	3
156	28243	PTFE	28243	PTFE	Bague anti-extrusion, entretoise, intérieure	3
157	701294	SS	701294	SS	Entretoise, garniture-V	3
158	28243	PTFE	28243	PTFE	Bague anti-extrusion, entretoise, extérieure	3
159	11379	NBR	11379	NBR	Joint torique, entretoise garniture-V, extérieure – 70D	3
160	44756	S	44756	S	Axe de guidage (Collecteur d'aspiration et de décharge)	2
162	21985	PTFE	21985	PTFE	Bague anti-extrusion, siege	12/6

163	26089	NBR	26089	NBR	Joint torique, siège – 80D	12/6
164	44080	SS	44080	SS	Siège	6
166	44081	SS	44081	SS	Clapet	6
167	44082	SS	44082	SS	Ressort	6
168	44735	PVDF	44735	PVDF	Boîtier, ressort	6
170	44794	SS	44794	SS	Rondelle, boîtier	6
171	44793	SS	44793	SS	Ressort, hélicoïdal	6
172	15853	NBR	15853	NBR	Joint torique, bouchon de clapet – 70D	6
173	20224	PTFE	20224	PTFE	Bague anti-extrusion, bouchon de clapet	6
174	701260	SS	701260	SS	Bouchon de clapet	6
175	87951	S	87951	S	Vis avec rondelles(M10x30)	36
185	703206	SSD	701320	SS	Collecteur de décharge, culasse usinée	1
188	701279	S	701279	S	Vis à tête hexagonale (M12x100), inférieur	4
193	89694	S	89694	S	Vis à tête hexagonale (M16x110), supérieur	8
250	29445	AL	29445	AL	Protecteur d'arbre (inclu avec la pompe) (voir TB 118)	1
255	33243	STZP	33243	STZP	Kit de montage (inclu avec la pompe)	2
259	126604	STCP R	126604	STCP R	Rail de montage (inclu avec la pompe)	2
275	990014	STL	990014	STL	Moyeu, "B" M45 avec rainure de clavette) (voir TB 003)	1
283	34314	-	34314	-	Kit de vidange d'huile	1
299	910008	SS	910000	SS	Tête de pompe complete, culasse usinée avec joints en NBR (6801-6811)	1
	910009	SS	910005	SS	Tête de pompe complete, culasse usinée, rincée avec joints en NBR (6801K-6811K)	1
-	819010	F	819010	F	Kit, carter, conversion en fonte	1
370	990663	-	990663	-	Kit de rinçage, 19L, 115V, 1.1 Amp, 1/2"NPT (6801K-6811K)	1

Les articles en gras sont uniques pour ces modèles de pompes particulier. Les articles en italic sont facultatifs.

R Composants conformes à la directive RoHS.

Consultez 'Tech Bulletins' 003, 024, 036, 074, 083, 084, 095, 105 et 118 pour plus d'informations.

Codes des matériaux

ABS	Plastique ABS	FCM	Chrome-molybdène forgé	SSZZ	Acier inox 316 / zamac
AL	Aluminium	NBR	Caoutchouc nitrile acrylique	STCP	Acier chromé
BBHS	Laiton / haute résistance	PE	Polyéthylène	STG	Mélange spécial PTFE blanc
CC	Céramique	PTFE	Polytétrafluoréthylène pure	STL	Acier
CM	Chrome-molybdène	PVDF	Polyfluorure	STZP	Acier galvanisé
D	Acétalique	S	Acier inoxydable 304		
F	Fonte	SS	Acier inoxydable 316		

KIT JOINTS

Modèle de pompe	NBR (STD)	FPM (0.0110)	EPDM (0.0220) #	IPFE (0.0770)		
6801,6801K,6811,6811K	701648*	33710*	702353*	76788*		
Pièce incluse dans kits	Num pièce	Num pièce	Num pièce	Num pièce	Description	Qté
97	11345	11375	701490	702961	Joint torique, sup.plongeur	3
104	43875	44826	701656	702977	Joint torique, adapt. inter.	3
106	44086	45846	49196	701944	Joint bp, avec ressort inox	3
112	701632	701328	701973	703291	Joint torique, entretoise inter.	6
113	701329	701329	701329	701329	Bague anti-ext, entretoise	6
123	12391	13266	701657	703481	Joint torique, garn.-V cylindre	3
127	44610	44610	44610	703050	Garniture-V	6
155	11379	14183	701491	702705	Joint tor. entretoise V-pack	3
156	28243	28243	28243	28243	Bague anti-ext, entretoise int.	3
158	28243	28243	28243	28243	Bague anti-ext. entretoise ext.	3
159	11379	14183	701491	702705	Joint tor, entretoise gar-V,ext.	3

Note; 1 kit de joint requis par pompe. * Contrôlez les codes des matériaux pour les pièces individuelles. # Huile de silicone/graisse nécessaire.

KIT CLAPETS

Modèle de pompe	NBR (STD)	FPM (0.0110)	EPDM (0.0220) #	IPFE (0.0770)		
6801,6801K,6811,6811K	34151	701798	701799	76171		
Pièce incluse dans kits	Num pièce	Num pièce	Num pièce	Num pièce	Description	Qté
162	21985	21985	21985	21985	Bague anti-ext, siege	3
163	26089	11377	46647	703244	Joint torique, siege	3
164	44080	44080	44080	44080	Siège	3
166	44081	44081	44081	44081	Clapet	3
167	44082	44082	44082	44082	Ressort	3
168	44735	44735	44735	44735	Support de ressort	3
170	44794	44794	44794	44794	Support de rondelle	3
172	15853	11720	701481	702974	Joint torique, bouchon de clap	3
173	20224	20224	20224	20224	Bague anti-ext, bouchon de cl.	3

Note; 2 kits de clapets requis par pompe. # Huile de silicone/graisse nécessaire.

