



Caractéristiques et instructions techniques



7CP

Pompe à plongeur

Modèle - entraînement direct
7CP6111 - 7CP6111C

Modèle - entraînement par poulie **7CP6171-7CP6171C**

Modèle avec boîte de réduction **7CP6111G1**

Caractéristiques (*)

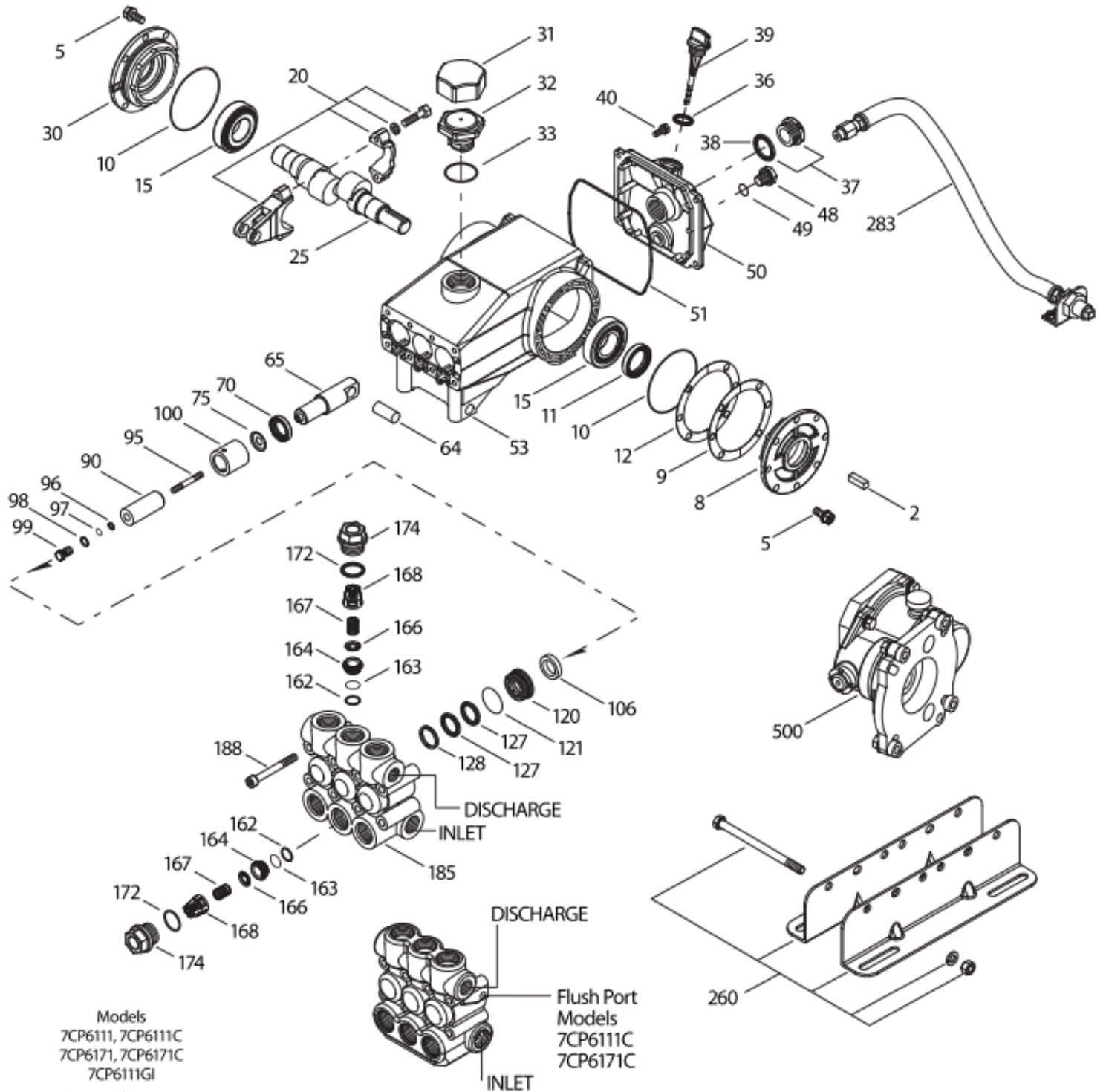
	Modèle 7CP6111(C)	Modèle 7CP6171(C)	Modèle 7CP6111G1
Débit	40 l/min	40 l/min	38 l/min
Plage de pression	7 → 140 bar	7 → 140 bar	7 → 140 bar
TPM pompe	1750 TPM	1450 TPM	1667 TPM
TPM moteur	-	-	3400 TPM
Coup	21,7 mm	26 mm	21,7 mm
Poids	13,2 kg	13,2 kg	17,5 kg
Dimensions	342 x 235 x 175 mm	342 x 235 x 175 mm	342 x 311 x 177 mm

Caractéristiques générales

Plage de pression d'aspiration	Flooded to 4.9 bar
Forage	22 mm
Capacité du carter	1.15 L
Température maximale du liquide	60° C
Connexions d'aspiration (2)	3/4" NPTF
Connexions de décharge (2)	1/2" NPTF
Connexions de rinçage (2)	1/8" NPTF
Diamètre de l'arbre	24 mm

(*)Dérogrations permises qu'après consultation, suivi d'une confirmation écrite par Cat Pumps.

Vue éclatée



Liste des pièces détachées

Pièce	Num.	Mat.	Description	Qté
2	30067	STL	Clavette (M8x7.5x25)	1
5	49651	S	Vis avec rondelles (M8x20)	8
8	49501	AL	Couvercle de roulement	1
9	49503	FBR	Rondelle butée, 2pcs, extérieure	0-2
10	12393	NBR	Joint torique, couvercle de roulement – 70D	2
11	49190	NBR	Joint d'étanchéité, huile, vilebrequin – 70D	1/2
12	49504	S	Rondelle butée, 2pcs, intérieure	0-2
15	63479	STL	Roulement à rouleaux	2
20	48727	TNM	Bielle complete {2/03}	3
25	49498	FCM	Vilebrequin, simple sortie (M21,7)(7CP6111,7CP6111C,7CP6111G1)	1
	49649	FCM	Vilebrequin, simple sortie (M26) (7CP6171,7CP6171C)	1
30	48527	AL	Couvercle de roulement, fermé	1
31	828710	PE	Protecteur, bouchon d'huile avec joint en mousse	1
32	43211	ABS	Bouchon d'huile	1
33	14177	NBR	Joint torique, bouchon d'huile – 70D	1
36	129343	RBR	Joint plat	1
37	92241	-	Jauge d'huile avec joint – 80D	1
38	44428	NBR	Joint plat, jauge d'huile – 80D	1
39	49948	ABS	Jauge (voir référence bulletin 005)	1
40	92538	S	Vis avec rondelles (M6x16)	4
48	25625	STCP	Bouchon de vidange (1/4" x 19 BSP)	1
49	23170	NBR	Joint torique, bouchon de vidange – 70D	1
50	46959	AL	Couvercle arrière	1
51	14030	NBR	Joint torique, couvercle arrière – 70D	1
53	48577	AL	Carter	1
64	46969	CM	Axe, croisillon	3
65	49637	SS	Tige de plongeur	3
70	48281	NBR	Joint d'étanchéité huile, carter – 70D	3
75	43328	S	Défecteur	3
90	48559	CC	Plongeur céramique (M22x55)	3
95	49639	SS	Goujon, fixation de plongeur (M6x50)	3
96	43235	PTFE	Bague anti-extrusion, fixation de plongeur	3
97	17399	NBR	Joint torique, fixation de plongeur – 80D	3
	14160	FPM	Joint torique, fixation de plongeur – 80D	3
	# 46204	EPDM	Joint torique, fixation de plongeur – 70D	3
98	44041	SS	Rondelle	3
99	44031	SS	Fixation de plongeur (M6)	3
100	46964	NY	Entretoise	3
106	49644	NBR	Joint d'étanchéité, joint basse pression a/ressort inox	3
	49704	FPM	Joint d'étanchéité, joint basse pression a/ressort inox	3
	# 48650	EPDM	Joint d'étanchéité, joint basse pression a/ressort inox	3
	76704	ST	Joint d'étanchéité, joint basse pression a/ressort acier	3
120	49643	SS	Boîtier de joint	3
121	13984	NBR	Joint torique, boîtier de joint – 70D	3
	14333	FPM	Joint torique, boîtier de joint	3
	# 48649	EPDM	Joint torique, boîtier de joint	3
127	48278	STG	Garniture-V	6
128	49646	SS	Adapteur, mâle	6
162	43248	PTFE	Bague anti-extrusion, siège	6
163	43249	NBR	Joint torique, siege – 80D	6
	44383	FPM	Joint torique, siège – 70D	3
	# 46206	EPDM	Joint torique, siège – 70D	6
164	44037	SS	Siège	6
166	44038	SS	Clapet	6

167	44039	SS	Ressort	6
168	44564	PVDF	Boîtier, ressort	6
172	17617	NBR	Joint torique, bouchon de clapet – 90D	6
	11691	FPM	<i>Joint torique, bouchon de clapet – 90D</i>	6
	# 46207	EPDM	<i>Joint torique, bouchon de clapet – 70D</i>	6
174	49293	SS	Bouchon de clapet	6
185	49641	SS	Collecteur	1
	49972	SS	<i>Collecteur de rinçage (1/8" connection de rinçage)</i>	1
188	49647	S	Vis à tête hexagonale (M8x70)	8
260	30613	STZP R	Kit de rails de montage	1
	76513	STZP R	Kit de rails de montage	1
283	34334	-	Kit vidange d'huile (3/8" x 24) (voir fiche individuelle)	1
299	818456**	SS	Tête de pompe complète avec joints NBR (7CP6111,7CP6111G1,7CP6171,7CP6171G1)	1
300	76933	NBR	Kit de joints (incl. 97,106,121 127) standard	1
	76950	FPM	Kit de joints (incl. 97,106,121,127)	1
	# 31936	EPDM*	Kit de joints (incl. 97, 106, 121, 127)	1
	76068	STHT	Kit de joints (incl. 97, 106, 121, 127)	1
310	76387	NBR	Kit de clapets (incl.162,163,164,166,167,168,172) standard	2
	76940	FPM	Kit de clapets (incl.162,163,164,166,167,168,172)	2
	# 76258	EPDM	Kit de clapets (incl.162,163,164,166,167,168,172)	2
500	8081	-	Boîte de réduction	1

Les articles en gras sont uniques pour ces modèles de pompes particulier. Les articles en italique sont facultatifs.

{ } date du dernier changement de production. # Huile/graisse de silicone nécessaire. R Composants conformes à la directive RoHS. * Vérifiez les pièces individuelles de chaque kit pour le code d'identification de matériel. ** Tête complète pour les modèles 7CP6111, 7CP6111G1, 7CP6171, 7CP6171G1 uniquement.

Consultez 'Tech Bulletins' 002, 003, 024, 036, 043, 053, 064, 074, 083 et 095 pour plus d'informations.

Codes des matériaux

ABS	ABS plastique	FPM	Fluorocarbone	SS	Acier inoxydable 316
AL	Aluminium	NBR	Caoutchouc nitrile acrylique	STCP	Acier chromé
CC	Céramique	NY	Nylon	STG	Mélange spéc. PTFE blanc
CM	Chrome-molybdène	PE	Polyéthylène	STHT	PTFE spécial haute temp.
EPDM	Ethylene propylene diene mon.	PTFE	Polytétrafluoroéthylène pure	STL	Acier
F	Fonte	PVDF	Polyfluorure de vinyldène	STZP	Acier galvanisé
FBR	Fibre	RBR	Caoutchouc	TNM	Haute résistance spéciale
FCM	Chrome-molybdène forgé	S	Acier inoxydable 304		