



Technische specificaties en instructies



7CP Plunjerpomp

**Roestvrijstalen modellen
7CP6111 – 7CP6171**

**Gespoelde modellen
7CP6111C – 7CP6171C**

**Model met tandwielkast
7CP6111G1**

Specificaties (*)

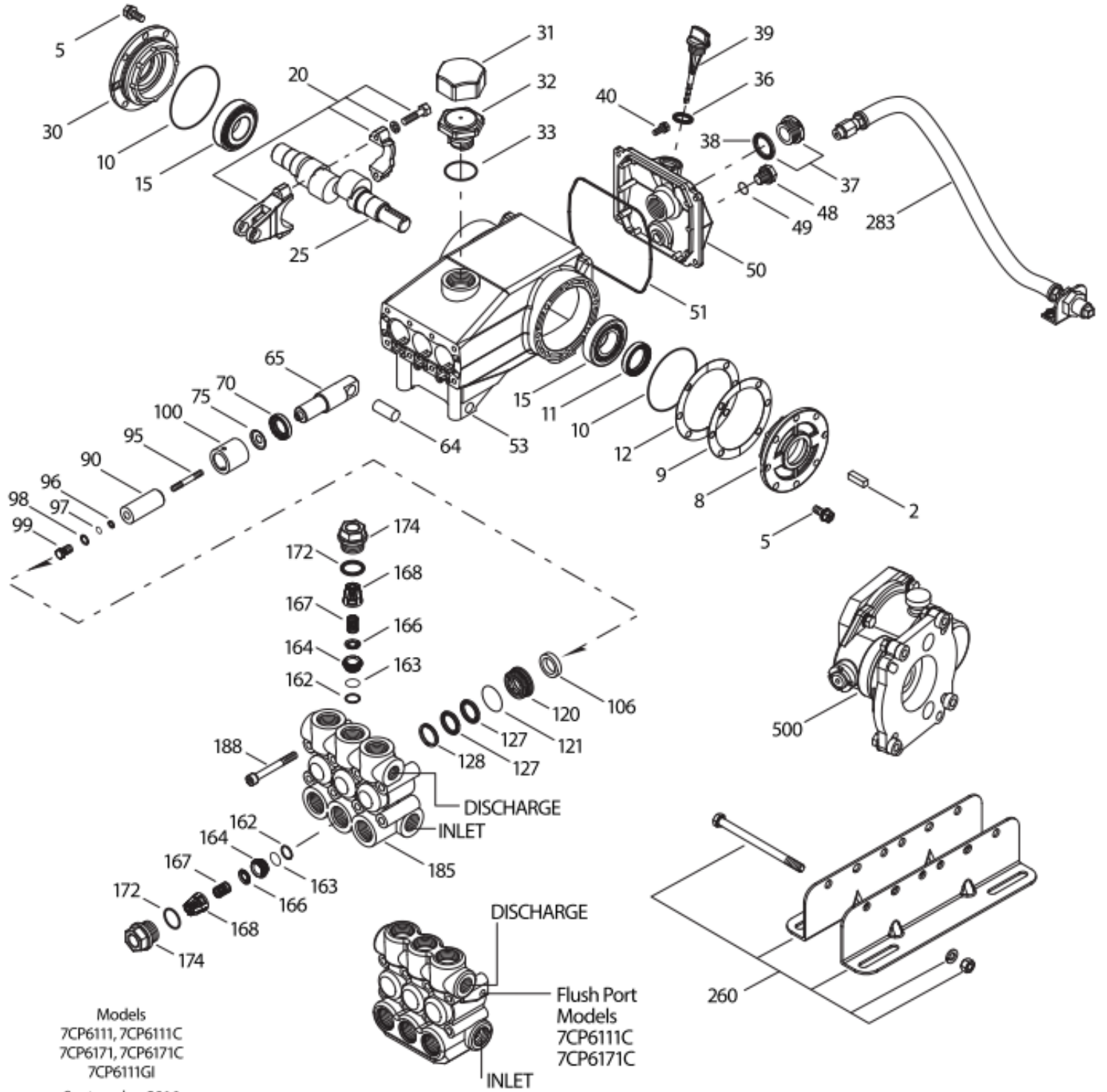
	Model 7CP6111(C)	Model 7CP6171(C)	Model 7CP6111G1
Debiet	40 l/min	40 l/min	38 l/min
Drukbercik	7 tot 140 bar	7 tot 140 bar	7 tot 140 bar
TPM pomp	1750 TPM	1450 TPM	1667 TPM
TPM motor	-	-	3400 TPM
Slag	21,7 mm	26 mm	21,7 mm
Gewicht	13,2 kg	13,2 kg	17,5 kg
Afmetingen	342 x 235 x 175 mm	342 x 235 x 175 mm	342 x 311 x 177 mm

Algemene specificaties

inlaatdrukbercik	Voordruk tot 4.9 bar
Boring	22 mm
Cartercapaciteit	1.15 L
Maximale vloeistofteperatuur	60° C
Inlaat (2)	3/4" NPTF
Uitlaat (2)	1/2" NPTF
Spoeling poorten (2)	1/8" NPTF
Asdiameter	24 mm

(*)Afwijkingen enkel toegelaten na overleg en mits schriftelijke bevestiging van Cat Pumps

Exploded View



Models
7CP6111, 7CP6111C
7CP6171, 7CP6171C
7CP6111GI
Septemeber 2016

Flush Port
Models
7CP6111C
7CP6171C

Onderdelenlijst

Deel	Num.	Mat.	Omschrijving	Aa
2	30067	STL	Spie (M8x7.5x25)	1
5	49651	S	Schroef (M8x20)	8
8	49501	AL	Lagerdeksel	1
9	49503	FBR	Vulring, gesplitst, 2st, extern	0-2
10	12393	NBR	O-ring, lagerdeksel – 70D	2
11	49190	NBR	Dichting, olie, krukas – 70D	1/2
12	49504	S	Vulring, gesplitst, 2st, intern	0-2
15	63479	STL	Lager, roller	2
20	48727	TNM	Drijfstangoog {2/03}	3
25	49498	FCM	Krukas, enkele eind (M21,7)(7CP6111,7CP6111C,7CP6111G1)	1
	49649	FCM	Krukas, enkele eind (M26) (7CP6171, 7CP6171C)	1
30	48527	AL	Lagerdeksel zonder asopening	1
31	828710	PE	Beschermer, oliedop met schuimpakking	1
32	43211	ABS	Olievuldop	1
33	14177	NBR	O-ring, olievuldop – 70D	1
36	129343	RBR	Pakking, plat	1
37	92241	-	Oliekijkglas – 80D	1
38	44428	NBR	Pakking, plat, oliekiyglas – 80D	1
39	49948	ABS	Peilstok (zie referentie bulletin 005)	1
40	92538	S	Schroef (M6x16)	4
48	25625	STCP	Plug, afwatering (1/4" x 19 BSP)	1
49	23170	NBR	O-ring, afwateringsplug – 70D	1
50	46959	AL	Achterdeksel	1
51	14030	NBR	O-ring, achterdeksel – 70D	1
53	48577	AL	Carter	1
64	46969	CM	Pin, kruishoofd	3
65	49637	SS	Plunjerstang	3
70	48281	NBR	Dichting, olie, carter – 70D	3
75	43328	S	Stuwschijf	3
90	48559	CC	Plunjer, keramisch (M22x55)	3
95	49639	SS	Tapeind, plunjerhouder (M6x50)	3
96	43235	PTFE	Steuring, plunjerhouder	3
97	17399	NBR	O-ring, plunjerhouder – 80D	3
	14160	FPM	O-ring, plunjerhouder – 80D	3
	# 46204	EPDM	O-ring, plunjerhouder – 70D	3
98	44041	SS	Pakking	3
99	44031	SS	Plunjerhouder (M6)	3
100	46964	NY	Houder, dichting	3
106	49644	NBR	Dichting, lagedrukdichting met rvs veer	3
	49704	FPM	Dichting, lagedrukdichting met rvs veer	3
	# 48650	EPDM	Dichting, lagedrukdichting met rvs veer	3
	76704	ST	Dichting, lagedrukdichting met stalen veer	3
120	49643	SS	Dichtingshuis	3
121	13984	NBR	O-ring, dichtingshuis – 70D	3
	14333	FPM	O-ring, dichtingshuis	3
	# 48649	EPDM	O-ring, dichtingshuis	3
127	48278	STG	V-pakking	6
128	49646	SS	Adapter, mannelijk	6
162	43248	PTFE	Steuring, zitting	6
163	43249	NBR	O-ring, zitting – 80D	6
	44383	FPM	O-ring, zitting – 70D	3
	# 46206	EPDM	O-ring, zitting – 70D	6
164	44037	SS	Zitting	6
166	44038	SS	Klep	6

167	44039	SS	Veer	6
168	44564	PVDF	Houder, veer	6
172	17617	NBR	O-ring, klepplug – 90D	6
	11691	FPM	O-ring, klepplug – 90D	6
	# 46207	EPDM	O-ring, klepplug – 70D	6
174	49293	SS	Klepplug	6
185	49641	SS	Pershuis	1
	49972	SS	<i>Pershuis, gespoeld (1/8" spoeling poort)</i>	1
188	49647	S	Schroef (M8x70)	8
260	30613	STZP R	Rails	1
	76513	STZP R	Rails	1
283	34334	-	<i>Olieaflaatset (3/8"x24) (zie individuele datasheet)</i>	1
299	818456	SS	<i>Kop, compleet met NBR dichtingen (7CP6111, 7CP6111G1, 7CP6171, 7CP6171G1)</i>	1
300	76933	NBR	<i>Dichtingsset (incls. 97, 106, 121, 127) standaard</i>	1
	76950	FPM	<i>Dichtingsset (incls. 97, 106, 121, 127)</i>	1
	# 31936	EPDM*	<i>Dichtingsset (incls. 97, 106, 121, 127)</i>	1
	76068	STHT	<i>Dichtingsset (incls. 97, 106, 121, 127)</i>	1
310	76387	NBR	<i>Kleppenset (incls: 162, 163, 164, 166, 167, 168, 172) standaard</i>	2
	76940	FPM	<i>Kleppenset (incls: 162, 163, 164, 166, 167, 168, 172)</i>	2
	# 76258	EPDM	<i>Kleppenset (incls: 162, 163, 164, 166, 167, 168, 172)</i>	2
500	8081	-	<i>Tandwielkast (zie afzonderlijke gegevens)</i>	1

Vetgedrukte onderdelen zijn uniek voor dat bepaald pompmodeel. Schuingedrukte zijn optioneel.

{ } datum van de laatste productieverandering. # Siliconeolie/vet vereist. R componenten voldoen aan de RoHS richtlijn. Herzie de individuele onderdelen van elke kit voor de materiaal identificatie. ** Compleet pershuis enkel voor de modellen 7CP6111, 7CP6111G1, 7CP6171, 7CP6171G1. Zie 'Tech Bulletins' 002, 003, 024, 036, 043, 053, 064, 074, 083 en 095 voor meer informatie.

Materiaalcodes

ABS	ABS kunststof	FPM	Fluorkoolstof	SS	Roestvrij staal 316
AL	Aluminium	NBR	Acryl-nitril rubber (Buna)	STCP	Staal verchroomd
CC	Keramisch	NY	Nylon	STG	Spec.mengeling PTFE wit
CM	Chroom-molybdeen	PE	Polyethyleen	STHT	Speciale PTFE hoge temp.
EPDM	Ethyleen propyleen dieen mon.	PTFE	Pure polytetrafluorethyleen	STL	Staal
F	Gietijzer	PVDF	Polyvinylideenfluoride	STZP	Staal verzinkt
FBR	Vezeel	RBR	Rubber	TNM	Speciale hoge sterkte
FCM	Chroom-molybdeen verchroomd	S	Roestvrij staal 304		